

Oprawa natynkowa - MIRO® Mikroraster paraboliczny jedwabiące matow - bezpośrednio rozsyłanie

Korpus z blachy stalowej w formie kwadratowej; przygotowany do mocowania stron czołowych lub złączek stalowych; Kolor korpusu biały beskidzki RAL 9016; Bezpośredni rozsył strumienia światła za pomocą samozatrząskowego, jedwabiące matowego aluminiowego mikrorastera MIRO® o zwiększonej sile odbicia, z lamelkami poprzecznymi o małym przekroju, o współczynniku odbicia światła 97%, do miejsc pracy z monitorem,  $65^\circ < 1500 \text{ cd/m}^2$  z dookólną osłoną przeciwosłnieniową zgodną z obowiązującą normą DIN-EN 12464-1; wizualna ciągłość rastra w przypadku montażu w paśmie świetlnym. Przyłącze elektryczne poprzez 3-biegunowy zacisk przyłączeniowy ze stykami wtykowymi.. Wymagane akcesoria: boki czołowe, złączki i okablowanie przelotowe, w zależności od układu opraw zamawiane osobno.

## CHARAKTERYSTYKA

Numer katalogowy	60501024160
Numer EAN	4020863306343
Numer taryfy celnej	94051190
Znak jakości	IP 20, Klasa ochronności I, BAP $65^\circ < 1500$ , F, Indoor, CE
Klasa odporności IK	IK03
Temperatura otoczenia	ta $25^\circ\text{C}$
Okres gwarancji	5 lata

## ELEKTROTECHNIKA

Zasilacz	Elektroniczny sterownik (1 szt.)
Moc systemowa	28W
Napięcie sieciowe	230V/50Hz
Klasa efektywności energetycznej/Źródło światła	C

## TECHNIKA ŚWIETLNA

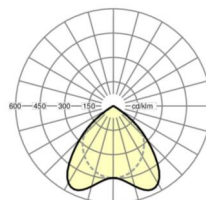
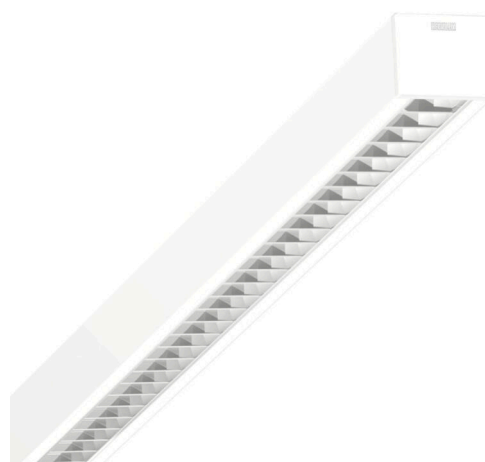
Wyposażenie	LED, współczynnik oddawania barw/kolor światła CRI $\geq 80$ / 4000K
Tolerancja koloru (MacAdam)	3SDCM
Bezpieczeństwo fotobiologiczne (Oprawa)	RG0
Nominalny strumień świetlny	3350lm
Trwałość LED	50000h L80/B10 (Tq $25^\circ\text{C}$ )
Wydajność oprawy	118lm/W
UGR pop./pod.	20.8 / 20.1

## MECHANIKA

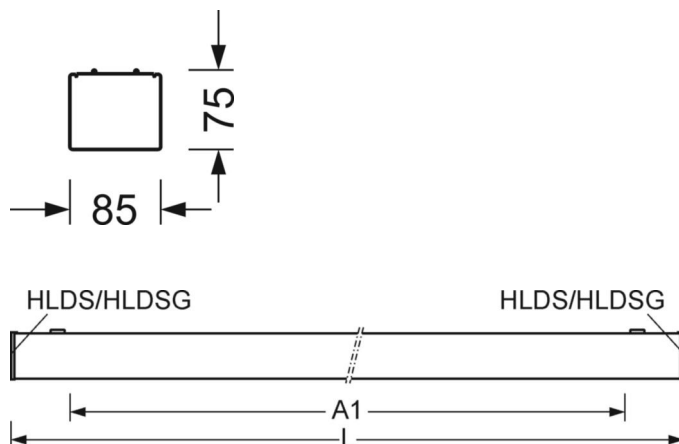
Kolor obudowy	biały beskidzki RAL 9016
Wymiary (DxSzxW/ŚrxW)	1176mm x 85mm x 75mm
Masa (netto)	2.91kg
Włot kabla KE (X/Y)	0mm/0mm
Rodzaj montażu	Pojedyncza instalacja sufitowa, Instalacja listew przysufitowych, Montaż pojedynczy zwieszakowy, Montaż pasm świetlnych zwieszakowych, Zespół szyny montażowej wahadła na łańcuchu, Instalacja szyny montażowej na suficie, Montaż szyny montażowej na suficie w systemie T

## DEEP-LINK

<https://www.regiolum.de/pl/article/60501024160>



Odnośnik	LED 3400lm 840
$\eta_{LB}$	100 %
$\Phi \downarrow/\uparrow$	100 % / 0 %
UGR pop./pod.	20.8 / 20.1
BAP	$65^\circ < 1500\text{cd/m}^2$



## Wymiary

L	1176 mm	Długość
B	85 mm	Szerokość
H	75 mm	Wysokość
A1	1000 mm	Odstęp mocowań przy montażu pojedynczym
A3	176 mm	Odstęp mocowań pomiędzy oprawami w ustawieniu w paśmie świetlnym
X	0 mm	Odstęp pomiędzy wejściem kabla a środkiem oprawy na osi X (wzdłuż)
Y	0 mm	Odstęp pomiędzy wejściem kabla a środkiem oprawy na osi Y (w poprz

